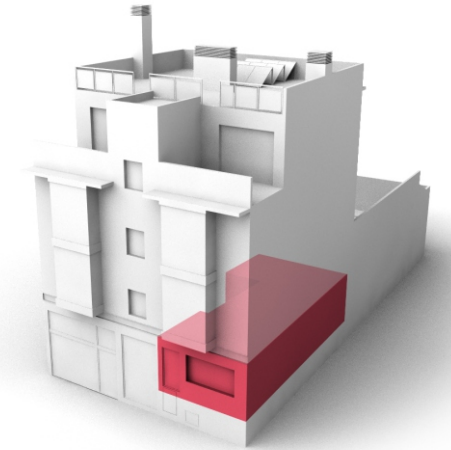


BAJO

Garaje nº 1 trastero nº 7
Virgen de Lluc, 49 Madrid



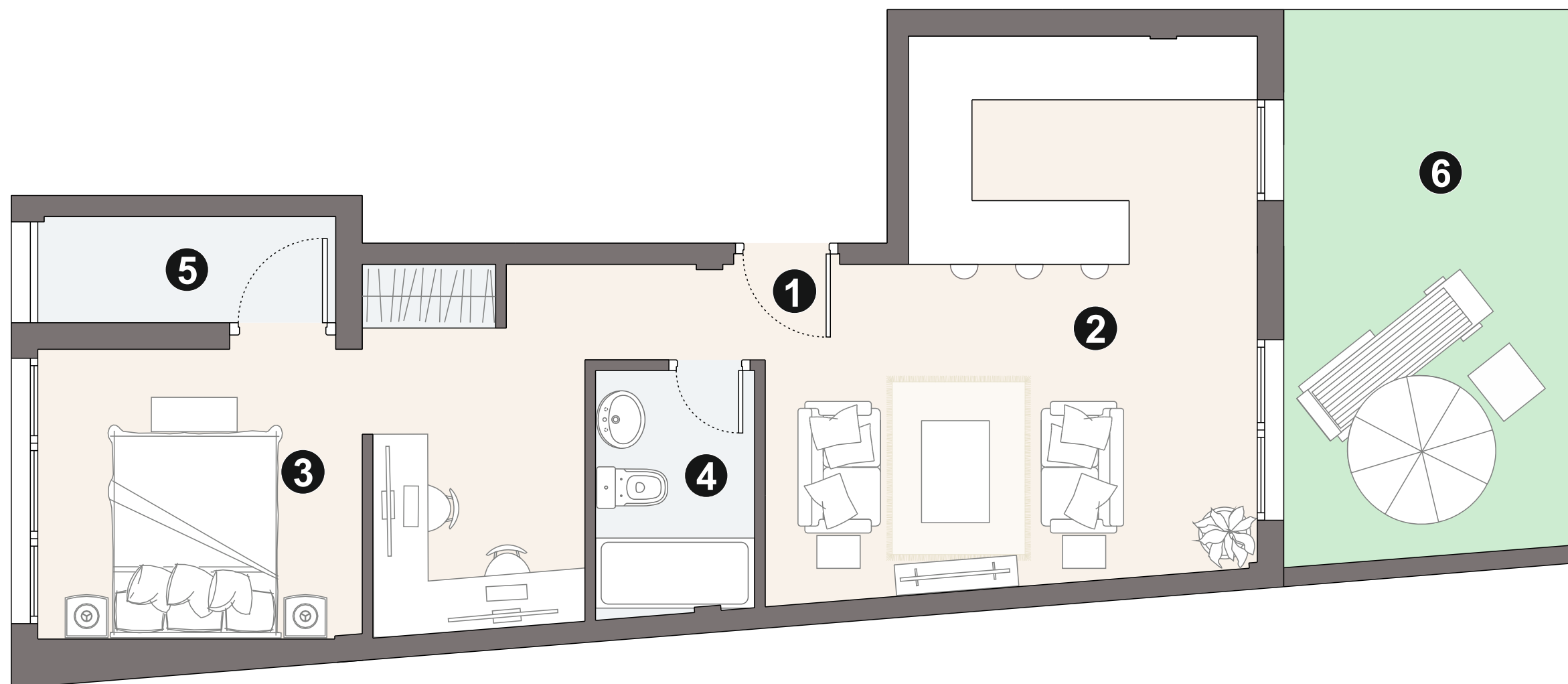
SUPERFICIES

SUPERFICIES CONSTRUIDAS

SUPERFIE CONSTRUIDA CON REPERC. ZONAS COMUNES 65,57 m²

SUPERFICIES ÚTILES

1. DISTRIBUIDOR	1,53 m ²
2. SALÓN-COMEDOR-COCINA	21,20 m ²
3. DORMITORIO	15,59 m ²
4. BAÑO	3,43 m ²
5. TENDEDERO	2,81 m ²
6. JARDÍN	14,80 m ²
7. TRASTERO Nº 7	3,40 m ²



Escala Gráfica

Promueve:
**Arquitectura Ecológica y
Rehabilitación, S.L.**

El presente documento y las superficies indicadas son únicamente de carácter orientativo y podrán experimentar variaciones por exigencias técnicas durante la ejecución de la obra, así como por exigencias de orden comercial o aquellas que pudieran venir impuestas por los organismos oficiales competentes. El mobiliario de cocina representado tiene efectos meramente indicativos de posicionamiento de instalaciones.



91 209 32 80
PROMOCIONES@GILMAR.ES